

**LLM (ChatGPT/Claude)**  
**KMIOT-MCPサーバ**  
**KMIoT-API**

**でできること**

# この資料のねらいと対象

- 対象：LLM（チャット）を使ってKMIoTのデータを見たい・活用したいユーザー様
  - － ・むずかしい操作なしで「知りたいこと」を会話で伝えるだけ
  - － ・必要なセンサ情報やグラフ画像を、その場で見やすく提示
  - － ・安全な仕組み（MCPサーバ）を介して、許可された範囲のデータだけにアクセス

# できること（ハイライト）

- 会話ベースで、次のようなことが可能です。
  - ・最新のセンサ状況を質問すると、要点をわかりやすくカード表示
  - ・期間を指定してグラフ画像を生成し、変化点や傾向をコメントで説明
  - ・しきい値超過などのアラート理由を自然文で説明し、取るべき次の一手を提案
  - ・最新スナップショット／履歴画像の参照、前後比較（※対応センサのみ）
  - ・日報・週報などの定型レポートの下書きを自動生成

※その他、チャットのコンテキストの工夫によってKMIOT-APIのデータをあらゆる形で利用できます。

あなた（エンドユーザ）  
自然な言葉で質問



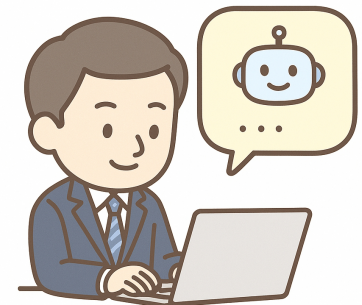
LLM（ChatGPT/Claude）  
意図を理解



MCPサーバ  
安全に橋渡し



KMIoT-API  
センサ・画像・グラフ



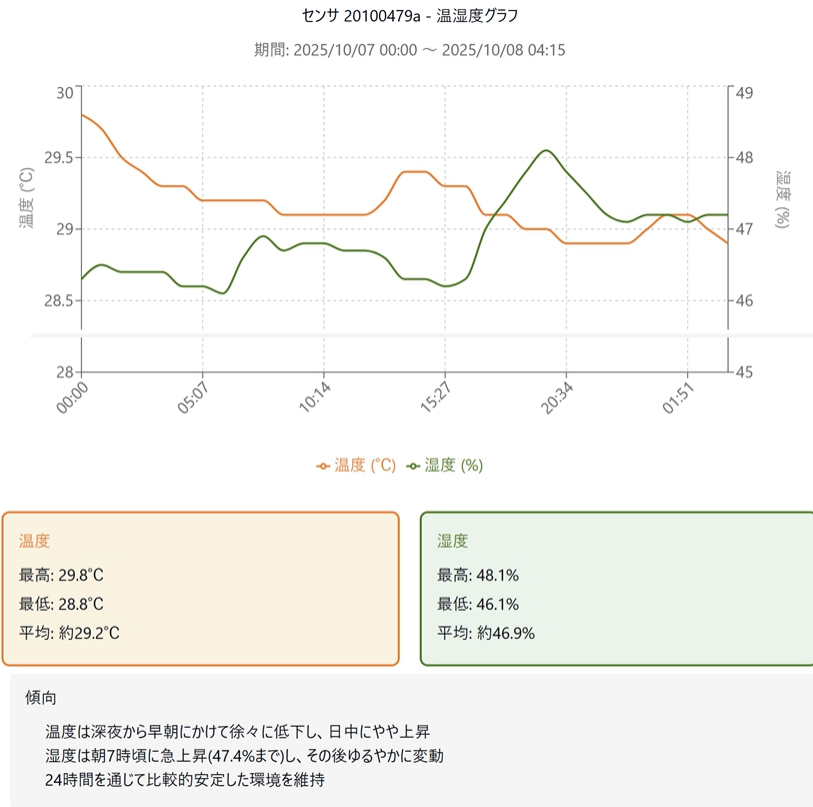
# センサデータの見方（例）



- ・最新のデータ取得日時・センサ名・単位を明記
- ・通常レンジとのズレを強調表示
- ・警報最大/最小・平均・外れ値などを自然文で提示
- ・電波強度の表示

など

# グラフ画像の活用（例）



- ・開始日～終了日を会話で指定
- ・変化点・急上昇/下降・周期性を自動コメント
- ・画像の保存・共有、別期間との並べて比較

など

# よくある質問（例）

- Q. どんな言い方でも大丈夫？
- | A. はい。ざっくりでも伝わります。足りない情報はLLMがやさしく聞き返します。
- Q. データは安全？
- | A. アクセスはテナント・権限で制限。MCPサーバが安全に橋渡しします。
- Q. グラフの期間は？
- | A. 「先週」「昨日の9時から17時」などの自然な指定でOK。
- Q. スマホでも使える？
- | A. はい。チャット画面から同様に使えます。

# 安全性とプライバシー

- あなたの権限の範囲だけが見える仕組みです。
- 会話の中で個人情報はむやみに扱いません。
- 必要に応じて利用履歴（いつ・何を見たか）を記録できます。

# すぐ試せるサンプル質問

- チャット欄に、そのままコピーしても使えます。
  - 「現在の温湿度の様子をまとめて教えて」
  - 「センサID 20100479a の 10/2～10/3 のグラフを出して、  
気づきも教えて」
  - 「昨日の朝と夕方の違いはある？ 画像も見たい」
  - 「しきい値を超えたアラートに日時が知りたい」
  - 「1週間の要点を3行でまとめて」
  - 「この傾向が続いたら何が起こりそう？」

# Copyright

- © 2025 KemyCreative LLC. All rights reserved.
- Amazon Web Services、AWS、Amazon Cognito および関連するロゴは、Amazon.com, Inc. またはその関連会社の商標です。
- ChatGPT は OpenAI の商標です。
- Claude は Anthropic の商標です。